

TC 64 K

Kippkopfmaschine mit
geschlossenem
Farbgebersystem

Right Angled with
Sealed Ink Well System



TC 64 K

TAMPONDRUCKMASCHINE
PAD PRINTING MACHINE

 **Teca-Print**
 **Teca-Print**

TECHNISCHE DATEN TC 64 K

Farbtopfgrösse (ø mm): 56
 Max. Druckbildgrösse (ø mm): 40
 Max. Anzahl Farben: 1
 Standardklischeegrösse (mm): 60 x 140

1. Druckleistung: max. 2200 Zyklen pro Stunde (1 Farbe)
2. Antrieb: pneumatisch
3. Druckluftanschluss: 5-6 bar
4. Druckkraft: 170 N
5. Luftverbrauch/Takt: 0,4 l bei 6 bar
6. Elektrischer Anschluss: 115/230 V; 50/60 Hz
7. Steuerung: elektronisch, basierend auf C-MOS-Technik
8. Tamponvertikalhub: max. 80 mm, stufenlos programmierbar
9. Tamponschwenkkopf: stufenlos einstellbar 35° - 90°

10. Einrichten der Maschine: Einzelauslösung jeder Arbeitsbewegung (Tastatur) möglich
11. Doppeldruck: möglich
12. Einzeltakt- und Dauerlaufschaltung: über Wahltaete einstellbar
13. Stückzähler: als Option
14. Geschwindigkeitseinstellung: stufenlos über pneumatische Drosseln & Tastatur
15. Gewicht (ohne Sockel): ca. 92 kg
16. Abmessungen: Breite 144 mm, Höhe 392 mm, Tiefe 505 mm (ohne Sockel)
17. Optionen: Verdünnerezuführung TI 300

Technische Änderungen vorbehalten.

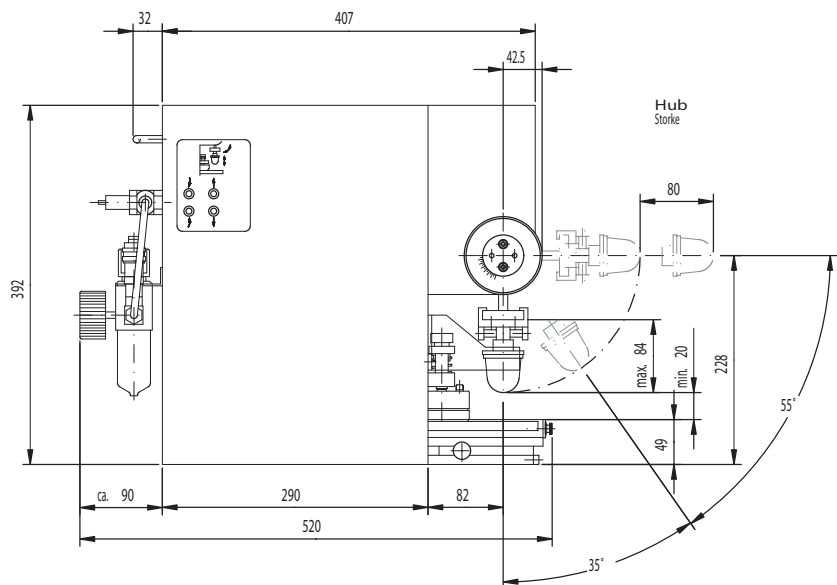
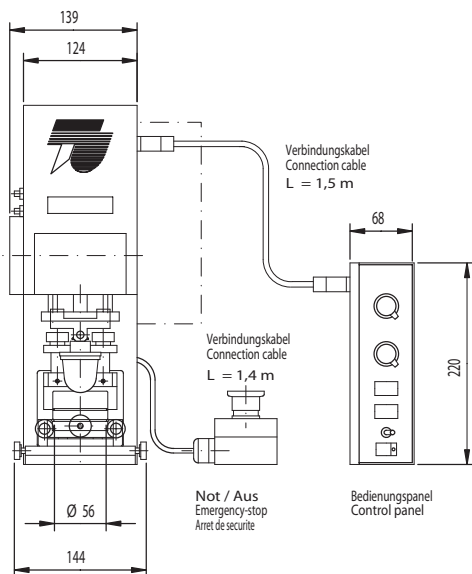
TECHNICAL DATA TC 64 K

Ink cup size (ø mm): 56
 Max. print image size (ø mm): 40
 Max. number of colours: 1
 Standard plate size (mm): 60 x 140

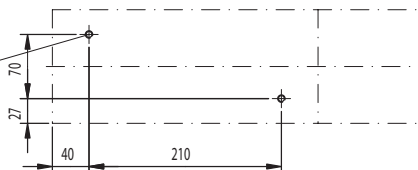
1. Printing performance: max. 2200 cycles per hour (1 colour)
2. Drive: pneumatic
3. Compressed-air supply: 5-6 bar
4. Force of pressure: 170 N
5. Air consumption per cycle: 0.4 l at 6 bar
6. Electric supply: 115/230 V; 50/60 Hz
7. Control unit: electronic, C-MOS technic based
8. Pad stroke: max. 80 mm, continuous adjustment
9. Printing Head Angle: continuous adjustment 35° - 90°

10. Machine adjustment: actuation of each working movement (keyboard)
11. Double print: possible
12. Single cycle and continuous operation: via selector switch
13. Cycle counter: on request
14. Speed control: continuous using air flow regulators & keyboard
15. Weight (excl. machine base): approx. 92 kg
16. Dimensions: width 144 mm, height 392 mm, depth 505 mm (excl. machine base)
17. Available on request: thinner injector TI 300

We reserve the right to make technical changes without prior notice.



Maschinenbefestigung von unten: 2 x M8 Schrauben
 von oben: 2 x M6 Schrauben
 (Gewinde M8 als Durchgangsloch benutzen)
 Machine fastening from below: 2 x M8 screws
 from above: 2 x M6 screws
 (use M8 tapped hole as clearance hole)



Klischeehalter Verstellbereich:
 Plate holder regulating area:
 x = ± 3 mm
 y = ± 3 mm
 z = ± 2

Teca-Print

Teca-Print AG
 Postfach
 Bohlstrasse 17
 CH-8240 Thayngen

Tel. +41 (0)52 645 2000
 Fax +41 (0)52 645 2102
 info@teca-print.ch
 tecaprint.com