

## **TPX 100**

mit offenem  
Farbgebersystem

with Open  
Ink Well System



# **TPX 100**

TAMPONDRUCKMASCHINE  
PAD PRINTING MACHINE

 **Teca-Print**  
 **Teca-Print**

## TECHNISCHE DATEN TPX 100

Max. Druckbildgrösse (ø mm):	70
Max. Anzahl Farben:	2
Standardklischeegrößen (mm):	80 x 80                      100 x 80 100 x 100                    130 x 100
1. Druckleistung:	max. 1900 Zyklen pro Stunde
2. Antrieb:	pneumatisch
3. Druckluftanschluss:	Arbeitsdruck 5-6 bar
4. Druckkraft:	max. 250 N (25 kp) bei 6 bar
5. Luftverbrauch/Takt:	0,5 l bei 6 bar
6. Elektrischer Anschluss:	85/265 V; 47/63 Hz
7. Steuerung:	Prozessor SPS (Omron)
8. Tamponhub:	Elektronisch stufenlos einstellbar
9. Tamponvertikalhub:	100 mm, Spezialausführung: 140 mm

10. Tamponausladung:	88 mm bei Klischeetiefe 80 mm
11. Einrichten der Maschine:	Einzelauflösung jeder Arbeitsbewegung über Bedienerfeld
12. Doppeldruck:	möglich
13. Einzeltakt- und Dauerlaufschaltung:	über Bedienerfeld
14. Stückzähler:	inbegriffen
15. Geschwindigkeitseinstellung:	stufenlos über pneumatische Drosseln
16. Gewicht (Tischmodell):	ca. 30 kg
17. Abmessungen:	Breite    Höhe    Tiefe
(Tischmodell)	380 mm 560 mm 762 mm

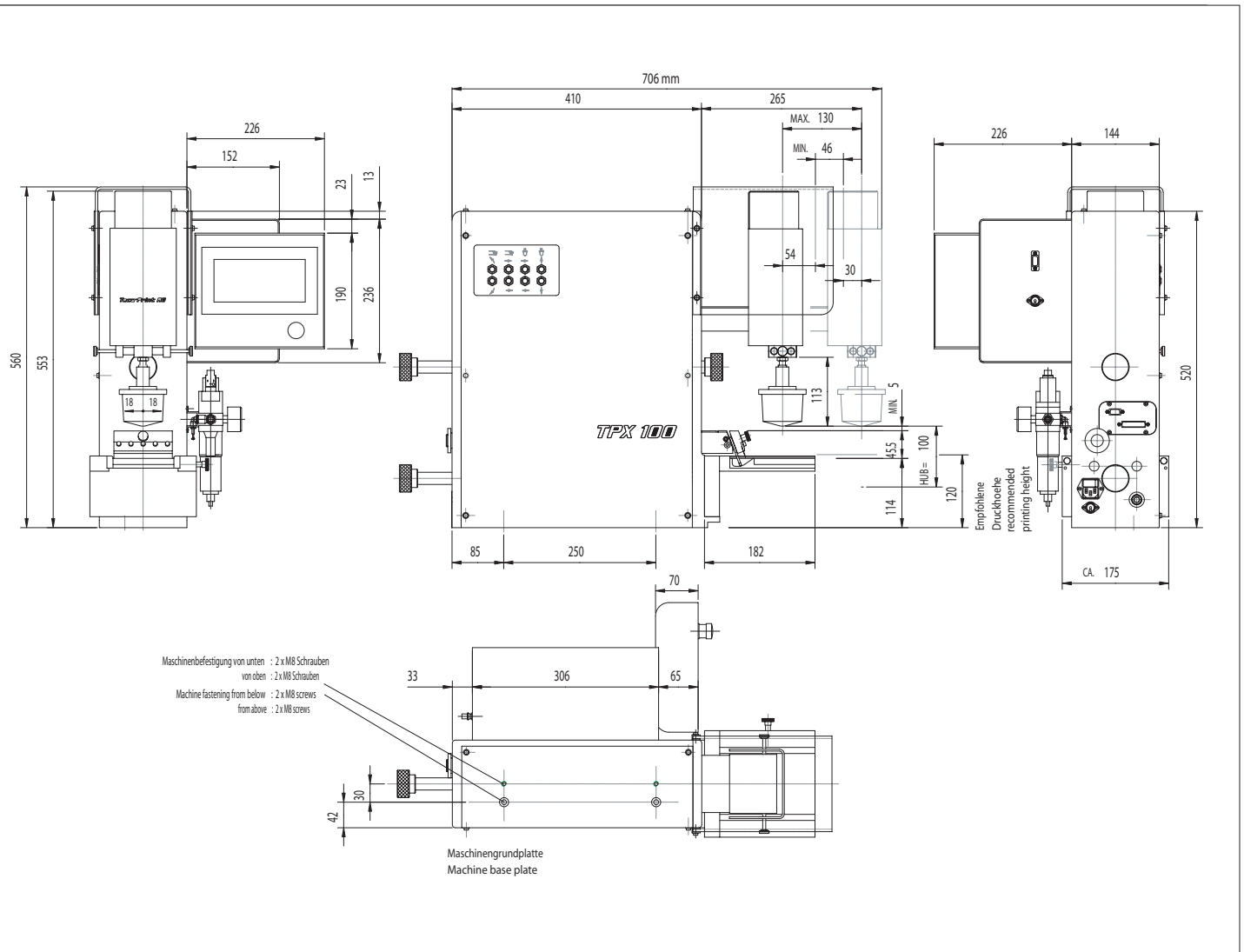
Technische Änderungen vorbehalten.

## TECHNICAL DATA TPX 100

Max. print image size (ø mm):	70
Max. number of colours:	2
Standard plate size (mm):	80 x 80                      100 x 80 100 x 100                    130 x 100
1. Printing performance:	max. 1900 cycles per hour
2. Drive:	pneumatic
3. Compressed-air supply:	5-6 bar
4. Force of pressure:	max. 250 N (25 kp) at 6 bar
5. Air consumption per cycle:	0.5 l at 6 bar
6. Electric supply:	85/265 V; 47/63 Hz
7. Control unit:	PLC Processor (Omron)
8. Pad stroke adjustment:	infinitely adjustable
9. Vertical pad stroke:	100 mm, special version: 140 mm

10. Pad clearance:	88 mm for plate size 80 mm
11. Machine adjustment:	individual actuation of each working movement via user field
12. Double print:	possible
13. Single-cycle and continuous operation:	via user field
14. Cycle counter:	included
15. Speed control:	continuous adjustment using air flow regulators
16. Weight (bench model):	approx. 30 kg
17. Dimensions:	width    height    depth
(bench model)	380 mm 560 mm 762 mm

We reserve the right to make technical changes without prior notice.



Das Bild auf der Vorderseite zeigt eine TPX 100 Tampondruckmaschine mit einem Winkel- tisch und einem KT 30 Koordinatentisch auf einem Maschinensockel MS 250 auf Rollen.

The picture on the front page shows a TPX 100 pad printing machine with an angular table and a KT 30 coordinate table on a machine base MS 250 with rollers.

706 000 005/ 07.05

**Teca-Print**

Teca-Print AG

Tel. +41 (0)52 645 2000

Tel. +41 (0)52 FON TECA

Postfach

Fax +41 (0)52 645 2102

Bohlstrasse 17

info@teca-print.ch

CH-8240 Thayngen

teca-print.com